

HTML/CSS

CM1-1 : Web

Mickaël Martin Nevot

V5.0.1



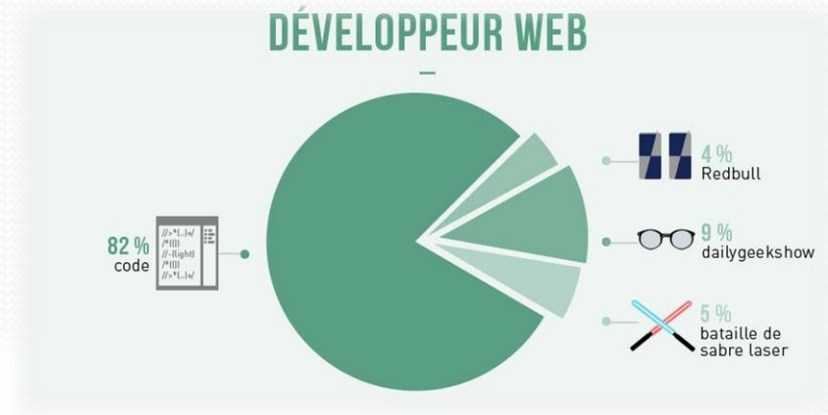
Cette œuvre de [Mickaël Martin Nevot](#) est mise à disposition selon les termes de la [licence Creative Commons Attribution - Pas d'Utilisation Commerciale - Partage à l'Identique 3.0 non transposé](#).

HTML/CSS

- I. Prés.
- II. [Web](#)
- III. Histo.
- IV. HTML
- V. Balises
- VI. Web II
- VII. CSS
- VIII. CSS II
- IX. HTML5
- X. CSS3
- XI. Nouv. techno.

Métiers associés

- Développeur *front end*
- Développeur *back end*
- Administrateur (de sites Web)
- Intégrateur
- Référencier
- Etc.



Web moderne

- Sites Web
- Applications mobiles
- Applications lourdes
- Système d'exploitation (gestionnaire de fenêtre)
- *E-books*
- JavaFX (création d'interface graphique)



Plantons le décor !

Théâtre

- Pièce de théâtre
- Actes
- Livret
- Producteur
- Scène
- Metteur en scène
- Public
- Auteur

Web

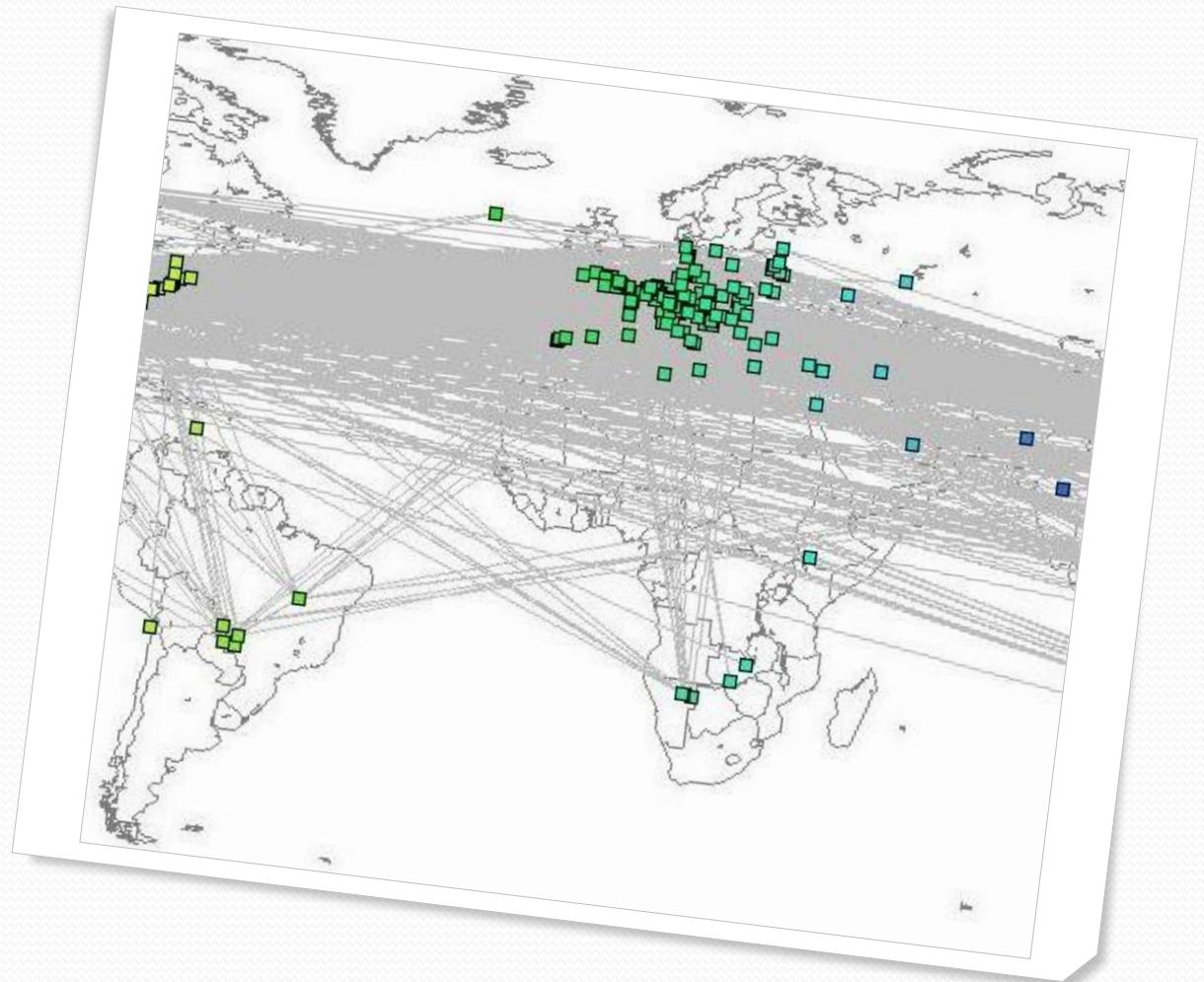
- Site Web consulté
- Pages Web
- Code source des pages Web
- Web
- Écran de l'ordinateur
- Navigateur
- Internautes
- *Webmaster*

Comme au théâtre, le résultat final diffère selon le metteur en scène. L'auteur doit veiller à ce que le metteur en scène respecte le livret et ne dénature pas l'œuvre !



Qu'est-ce qu'Internet ?

Retrouvez cette carte simplifiée, ainsi qu'une plus complète, en ligne sur le site Web de l'enseignant



Internet \neq Web :

Internet contient le Web, les *e-mails*, les messageries instantanées, etc.

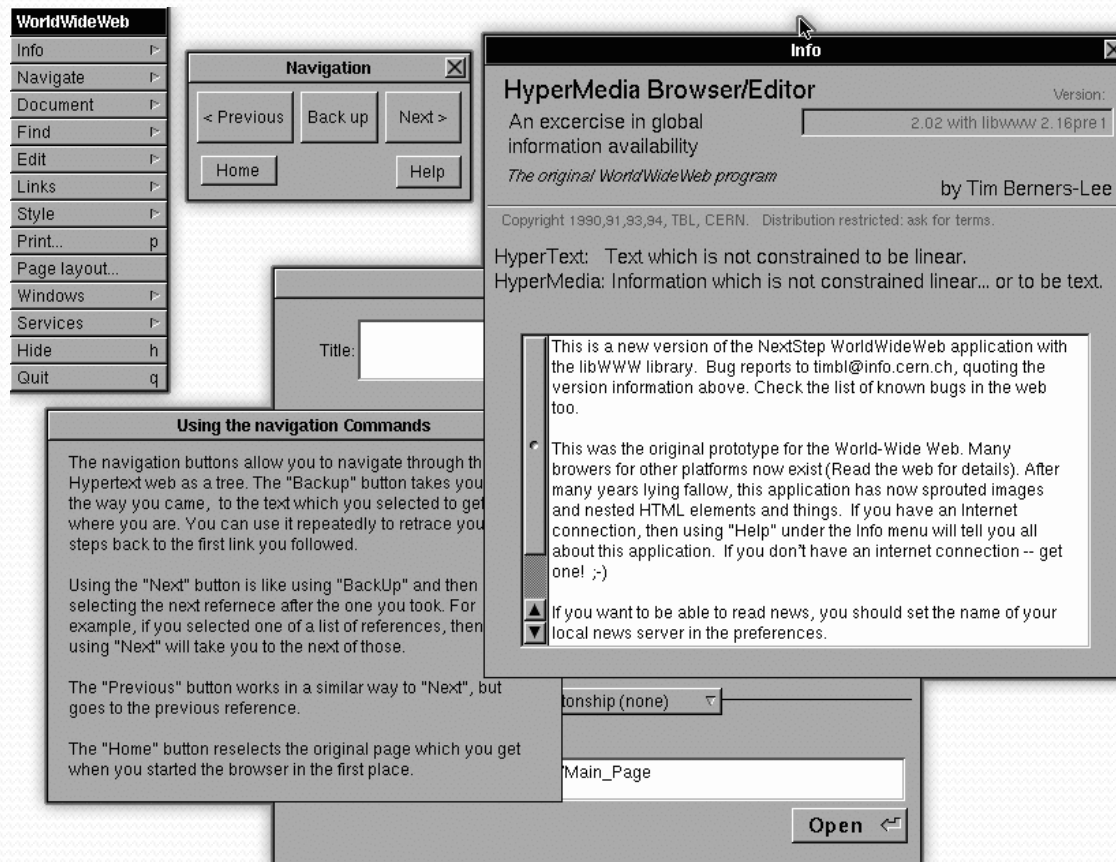
Premières pages Web

- Première page Web :
 - <http://www.w3.org/History/19921103-hypertext/hypertext/WWW/TheProject.html>
- Exemple de site Web des années 1990 :
 - <http://themostramazingwebsiteontheinternet.com>
- Les Horribles Cernettes (premier groupe du Web)



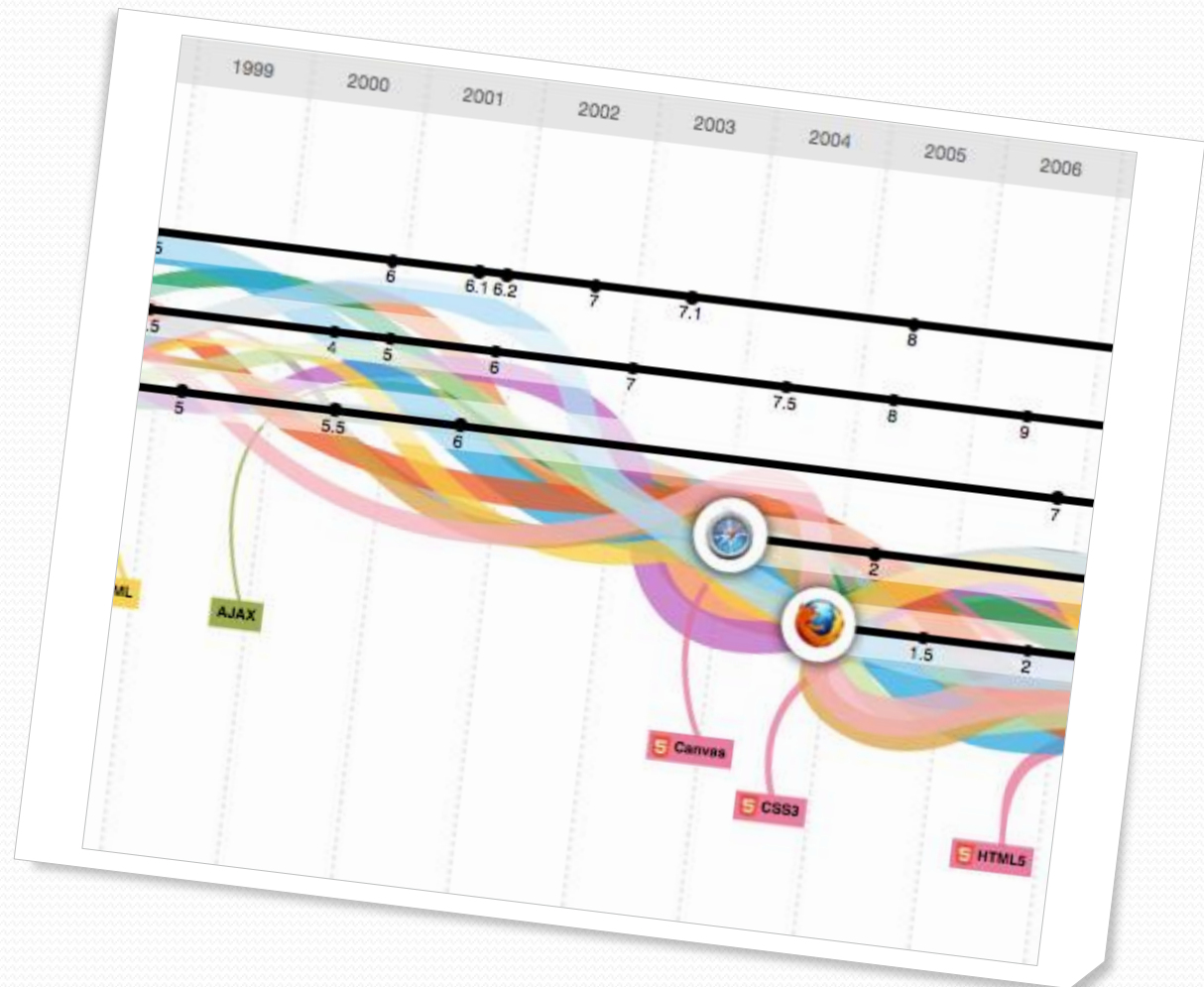
Premier navigateur

- WorldWideWeb :



Évolution du Web et des navigateurs

Retrouvez cette infographie en
ligne sur le site Web de
l'enseignant



Concevoir un site Web

- Définition de l'**objectif** et du contenu
- Mise en place d'un **plan de site Web** ergonomique
- Production des **pages Web**
- Application/respect la **charte graphique**
- **Installation** sur un serveur (souvent distant)
- **Maintenance/mise à jour**



Qu'est-ce qu'une page Web ?

HTML

Fond - Contenu
(textes, liens, images, etc.)

CSS

Forme - Apparence
(agencement, déco., couleur, etc.)

Crédits

Auteur

Mickaël Martin Nevot

mmartin.nevot@gmail.com



Carte de visite électronique

Relecteur

- Christophe Delagarde
- Nicolas Tassara
- Pierre-Alexis de Solminihac

Cours en ligne sur : www.mickaël-martin-nevot.com

