

Merise

CM3 : Modèle conceptuel des données (MCD)

Mickaël Martin-Nevot

V2.0.1

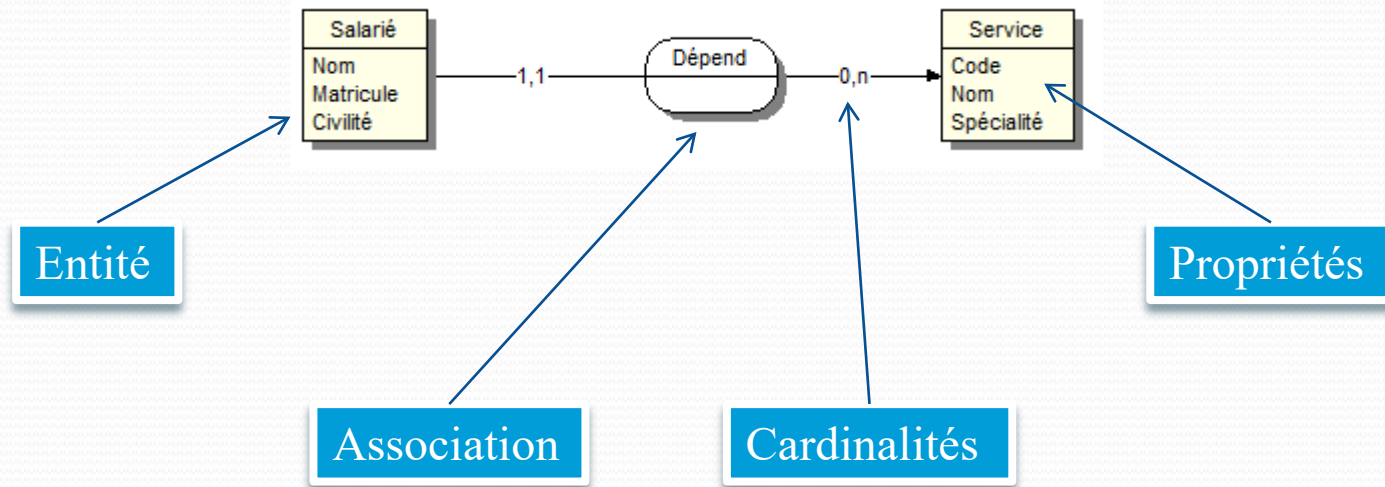


Cette œuvre est mise à disposition selon les termes de la [licence Creative Commons Attribution – Pas d'Utilisation Commerciale – Partage à l'Identique 3.0 non transposé](https://creativecommons.org/licenses/by-nc-sa/3.0/).

Merise

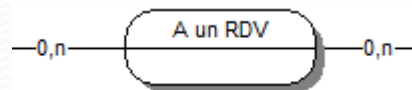
- I. Présentation
- II. Merise
- III. MCT
- IV. MCD
- V. Formes normales
- VI. Schéma relationnel
- VII. Merise « avancé »

MCD



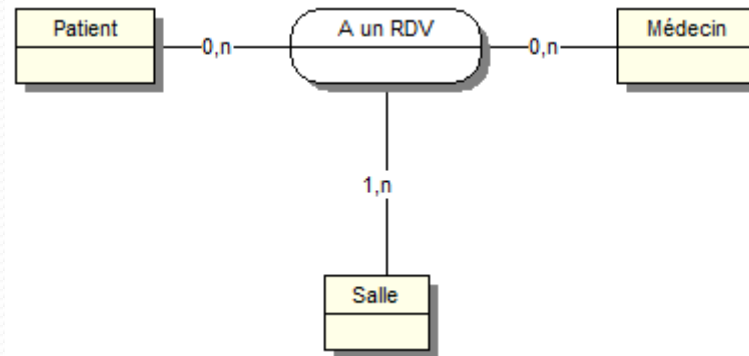
Vocabulaire

- **Entité (TE)** : « objet » pourvue d'une existence propre
- **Association (TA)** : relation entre entités, dépourvue d'existence propre
- **Propriété** : plus petit élément d'information caractérisant partiellement une entité ou une association
- **Occurrence** : valeur d'une propriété, d'une entité ou d'une association
- **Cardinalité** : nombre minimum et maximum d'occurrences d'une association pour une occurrence d'entité (indiqué sur chaque arc)



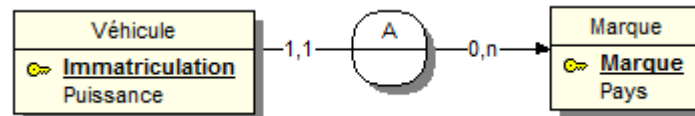
Classes d'association

- **Réursive** (ou *réflexive*) : relie la même entité
- **Binaire** : relie deux entités
- **Ternaire** : relie trois entités
- **N-aire** : relie n entités



Identifiant et agrégation

- **Identifiant (absolu) :**
 - **Entité** : une (ou plusieurs) propriété(s) qui définissent chaque occurrence de l'entité
 - **Association** : concaténation des identifiants des entités associées
- **Agrégation (identifiant relatif) :**
 - Spécifie qu'une entité est nécessaire pour en spécifier une autre (cardinalité maximale de 1) : association hiérarchique

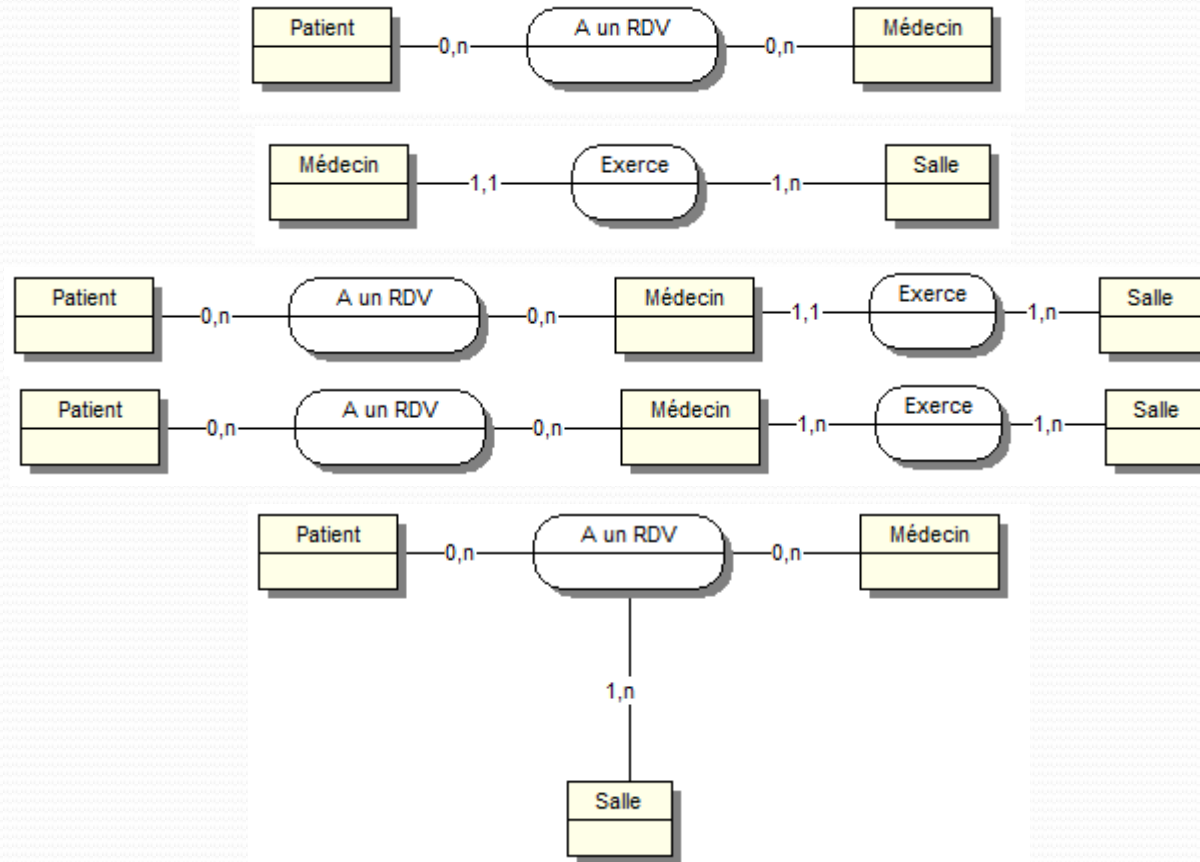


Tout entité doit avoir un identifiant

Entité ou association ?

- Souvent le **contexte** permet de décider
- Lorsqu'on ne parvient pas à trouver d'identifiant pour une entité, il faut se demander s'il ne s'agit pas plutôt d'une association
- Lorsque toutes les arcs d'un TA portent la cardinalité $(1, 1)$, il faut se demander si ce TA et les TE liés ne décrivent pas en fait un seul TE

Exemples de MCD



Règle d'or : énoncer le réel (avec des phrases)

Cas pratique



Crédits

Auteur

Mickaël Martin Nevot

mmartin.nevot@gmail.com



Carte de visite électronique

Relecteurs

Cours en ligne sur : www.mickael-martin-nevot.com

