

Merise

CM5 : Schéma relationnel

Mickaël Martin Nevot

V2.2.1



Cette œuvre est mise à disposition selon les termes de la
licence Creative Commons Attribution – Pas d'Utilisation Commerciale – Partage à l'Identique
3.0 non transposé.

Merise

- I. Présentation
- II. Merise
- III. MCT
- IV. MCD
- V. Formes normales
- VI. Schéma relationnel
- VII. Merise « avancé »

Du MCD normalisé au schéma relationnel

- **Règle 1:**

- Chaque TE (qui a des propriétés) devient une relation, son identifiant la clef primaire et ses attributs les propriétés

- **Règle 2 :**

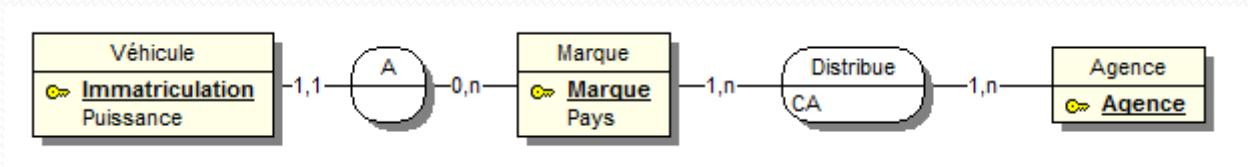
- Chaque TE portant un arc d'une cardinalité maximale de 1 ajoute à la relation résultant l'identifiant des autres TE (en temps qu'attribut non-clef)

- **Règle 3:**

- Les TA de type $n:m$ (ou ayant des propriétés) donnent lieu à la création de nouvelles relations :
 - Les identifiants des TE associées forment la clef primaire
 - Les propriétés du TA deviennent des attributs simples

Exemple de schéma relationnel

- MCD :



- Schéma relationnel (MLD textuel) :

Véhicule (Immatriculation, Puissance, #*Marque*)

Marque (Marque, Pays)

Agence (Agence)

Distribue (#*Marque*, #*Agence*, CA)

Cas pratique



Crédits

Auteur

Mickaël Martin Nevot

mmartin.nevot@gmail.com



Carte de visite électronique

Relecteurs

Cours en ligne sur : www.mickaël-martin-nevot.com

