

# UML

CM8 : Diagramme d'activité

Mickaël Martin Nevot

V2.2.0



Cette œuvre de [Mickaël Martin Nevot](#) est mise à disposition selon les termes de la [licence Creative Commons Attribution – Pas d'Utilisation Commerciale – Partage à l'Identique 3.0 non transposé](#).

# Activité : éléments



Noeud de fusion  
Noeud de décision



Noeud de bifurcation



Noeud initial



Noeud final



	Partitions	

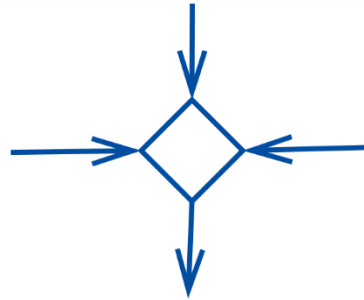
# Diagramme d'activité

- Permet de représenter le **déclenchement d'événements** en fonction des **états** du système
- **Workflow** d'activités
- Modéliser un **processus interactif** en organigramme
- Met l'accent sur les **traitements**
- Cheminement de **flots de contrôle** et de **flots de données**
- Représentation graphique du comportement/déroulement :
  - D'un **cas d'utilisation**
  - D'une **méthode**

# Diagramme d'activité

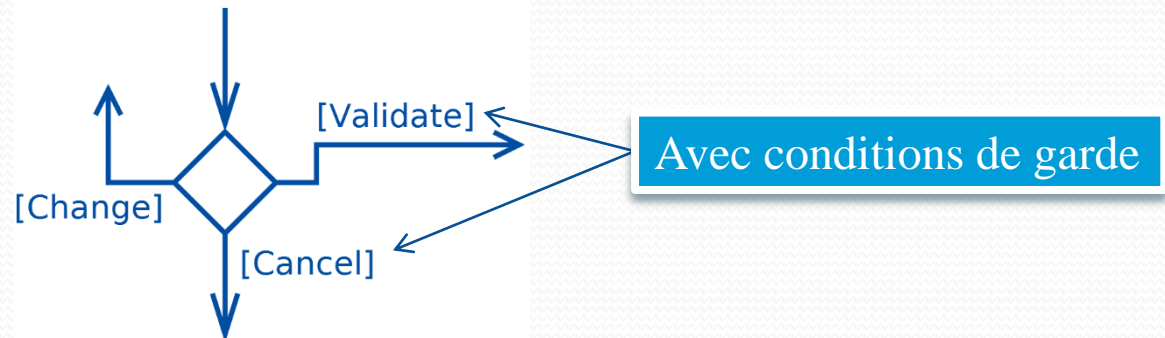
- **Branchement :**

- **Fusion :** plusieurs flots entrants (concurrents) en un flot sortant



- **Décision :**

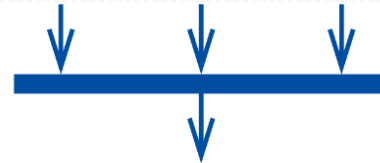
- Un flot entrant, plusieurs sortants (exclusives)
- Utilisation de gardes



# Diagramme d'activité

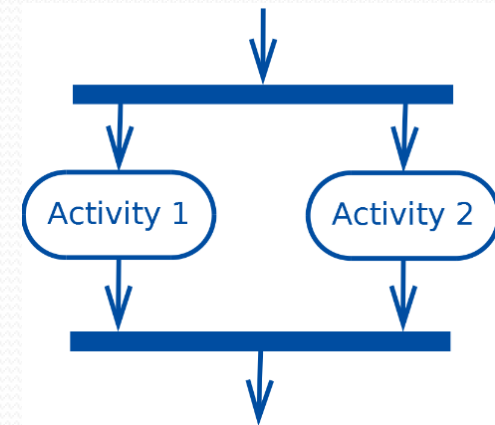
- **Synchronisation :**

- **Union :** plusieurs flots entrants, un sortant



- **Bifurcation (parallélisation) :**

- Ouvrir/fermer des **branches parallèles**
- Transitions ont lieu **en même temps** (et se terminent en même temps)

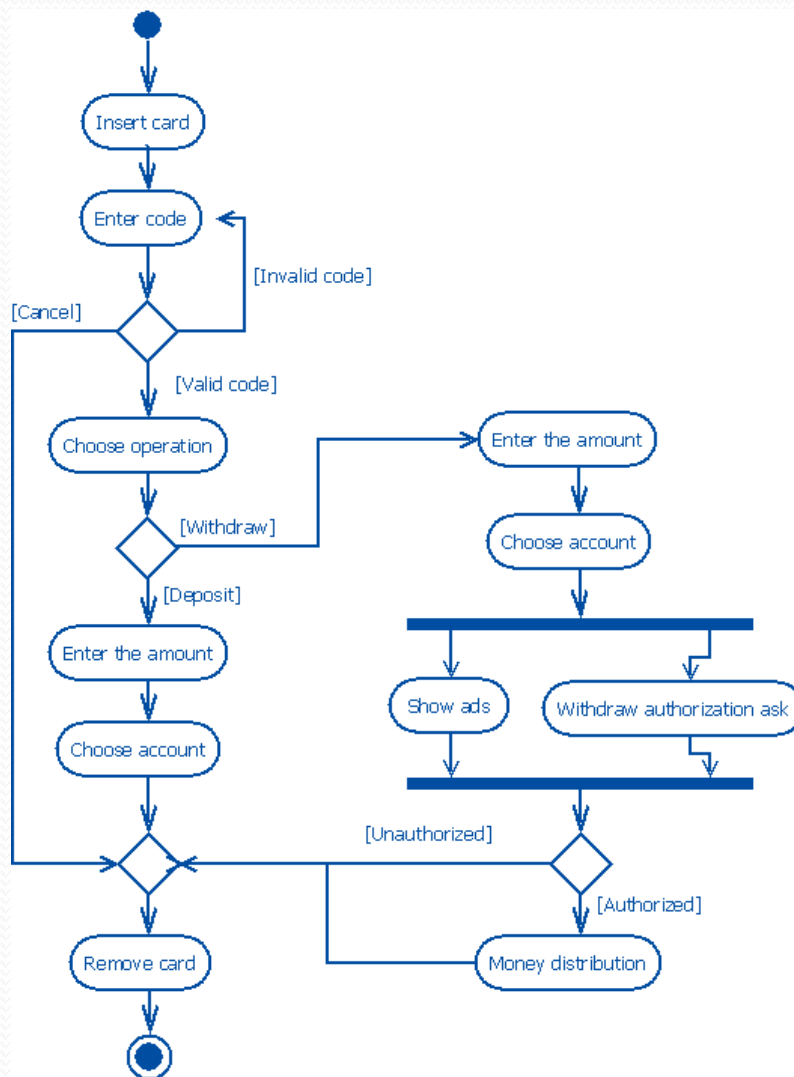


- **Partition :**

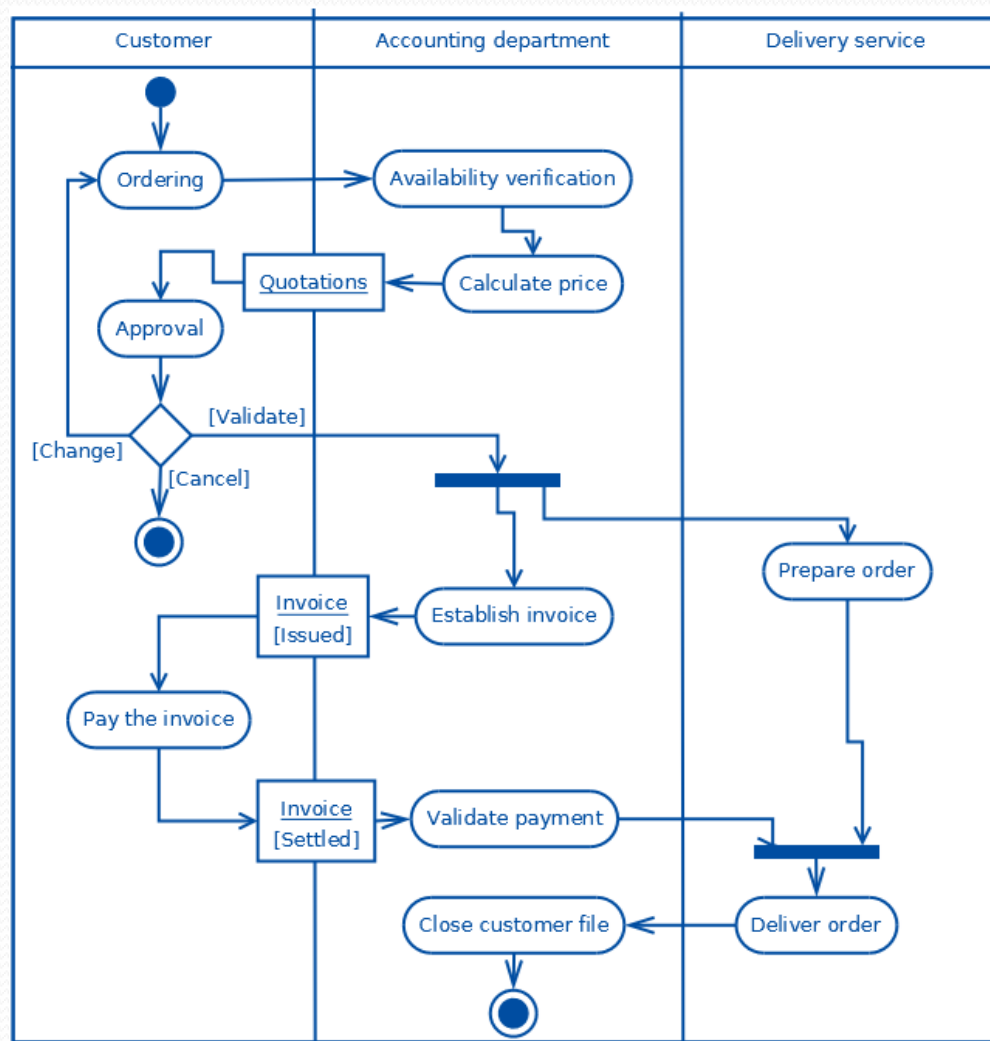
← Souvent appelé couloir ou ligne d'eau (*swimlane*)

- Organiser (découper) les activités par regroupements

# Diagramme d'activité



# Diagramme d'activité



# Cas pratique





# Crédits

## Auteur

Mickaël Martin Nevot

[mmartin.nevot@gmail.com](mailto:mmartin.nevot@gmail.com)



Carte de visite électronique

## Relecteurs

Cours en ligne sur : [www.mickaël-martin-nevot.com](http://www.mickaël-martin-nevot.com)

